

Statistiques CAUE
Saint André
Janvier à octobre 2025

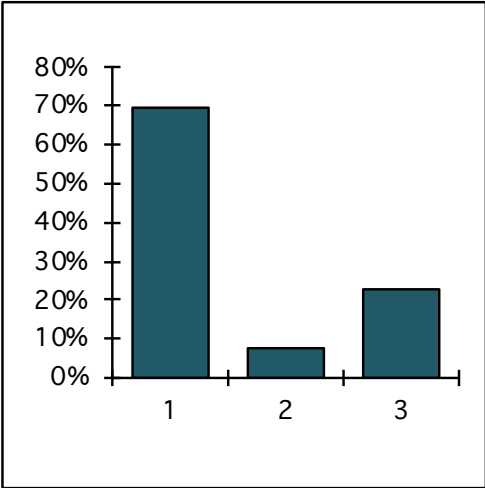
Nombre de permanences (*)	38
Nombre de consultations	
Visite	37
Téléphone	4
Courriel	12
Total consultations	53
Nombre de consultations / permanence (*)	1,4
(*) d'une demi-journée	

Statistiques Saint André

Janvier à octobre 2025

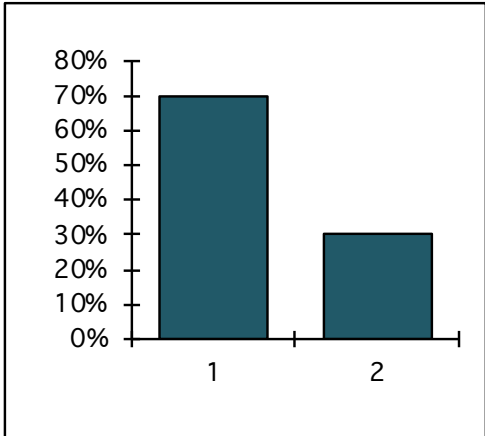
FICHE

(1) Visite	37	70%
(2) Téléphone	4	8%
(3) e.mail - courrier	12	23%
	53	100%



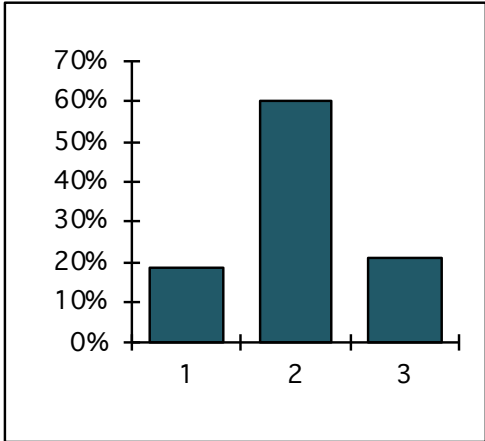
FREQUENCE

(1) Première visite	37	70%
(2) Nouvelle visite	16	30%
	53	100%



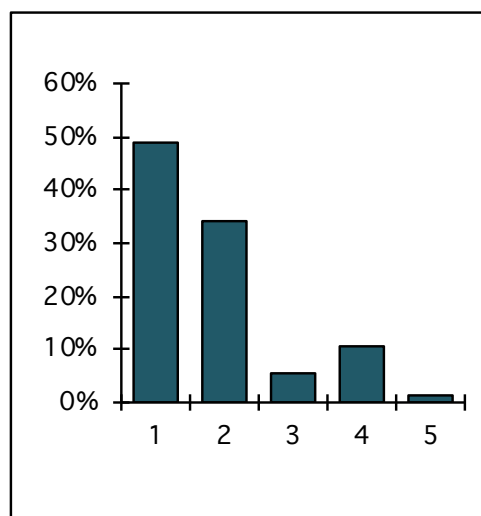
DUREE

(1) Inférieure à 15 mn	10	19%
(2) De 15 à 45 mn	32	60%
(3) Supérieure à 45 mn	11	21%
	53	100%



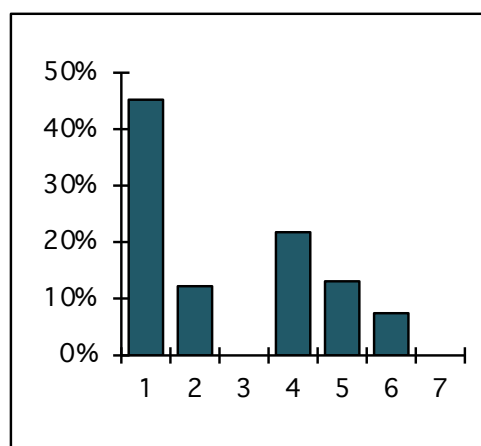
MOTIVATIONS

(1) Avoir des infos pratiques	37	49%
(2) Avoir une réflexion préalable	26	34%
(3) Constituer un dossier de plan	4	5%
(4) avoir un avis avant dépôt d'un autorisation d'urbanisme	8	11%
(4) Autre	1	1%
	76	100%



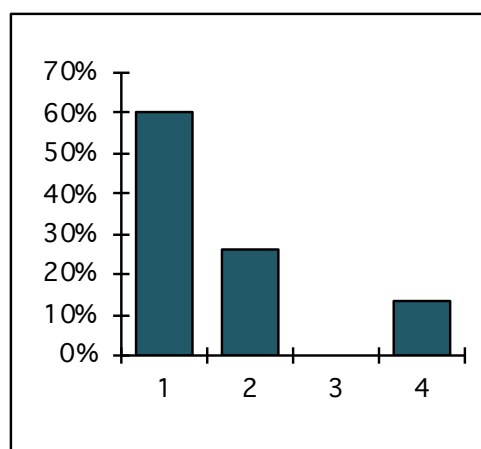
TYPE DE CONSEIL APPORTE

(1) Règlementaire	48	45%
(2) Juridique	13	12%
(3) Financier	0	0%
(4) Architectural	23	22%
(5) Technique	14	13%
(6) Pratique	8	8%
(7) Autre	0	0%
	106	100%



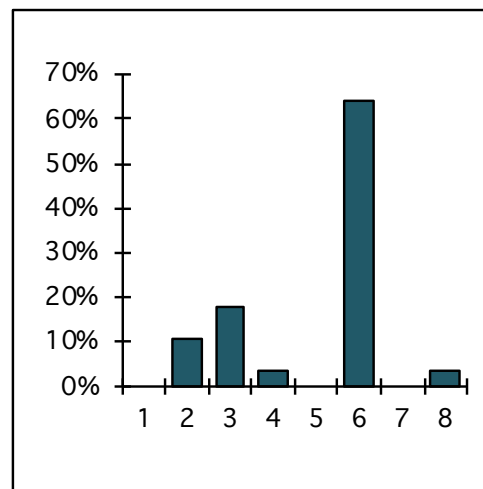
STADE DE L'INTERVENTION

(1) Au départ	32	60%
(2) Plan déjà établi	14	26%
(3) Chantier déjà commencé	0	0%
(4) Chantier terminé	7	13%
	53	100%



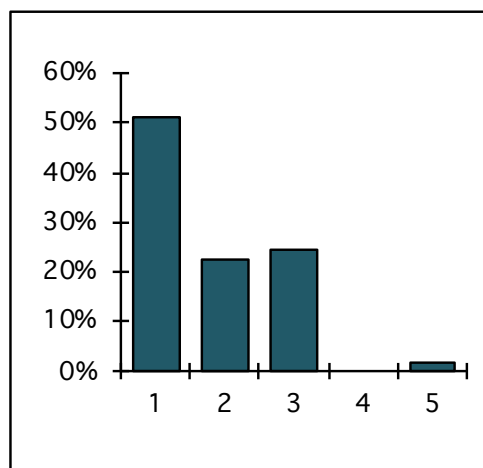
CONNAISSANCE DU CAUE

(1) Publicité/Médias	0	0%
(2) Bouche à oreille	6	11%
(3) CAUE	10	18%
(4) ADIL	2	4%
(5) Elus	0	0%
(6) Services municipaux	36	64%
(7) Organisme économie d'énergie	0	0%
(8) Autres	2	4%
	56	100%



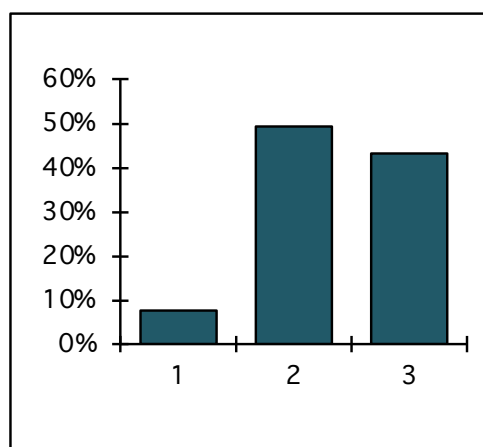
OBJET DE LA VISITE

(1) Constr neuve ou reconstr	27	51%
(2) Extension ou surélévation	12	23%
(3) Amélioration ou aménag	13	25%
(4) Rénovation énergétique	0	0%
(4) Autre	1	2%
	53	100%



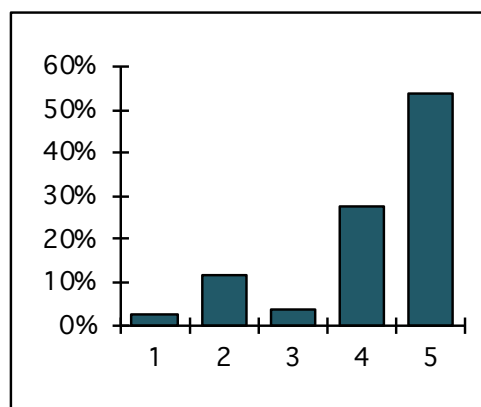
REVENUS

(1) Moins de 1 400 €	4	8%
(2) De 1 400 à 2 800 €	26	49%
(3) Plus de 2 800 €	23	43%
	53	100%



CONTENU DE L'INTERVENTION

(1) Visite sur place	2	3%
(2) Propositions graphiques	9	12%
(3) Etablissement de plans	3	4%
(4) Assistance administrative	21	28%
(5) Renseignements divers	41	54%
	76	100%



RELAIS PROPOSE

(1) ADIL	10	10%
(2) Dessinateur/Maître d'œuvre	16	16%
(3) Architecte	16	16%
(4) Organisme économie d'énergie	0	0%
(5) Artisan/Entrepreneur	0	0%
(6) Constructeur	7	7%
(7) Opérateur logement social	0	0%
(8) SOLIHA/SICA HR	0	0%
(9) Notaire	9	9%
(10) Géomètre Expert	4	4%
(11) Bureau d'études	3	3%
(12) Administration	33	33%
(13) Autre	3	3%
	101	100%

